



■ **Leistungsregelung**
Von 0 – 100 % mittels elektronischem Steller oder Stufenrafo (siehe Tabelle) möglich.

■ **Elektrischer Anschluss**
Klemmenkasten (IP44) außen am Gehäuse.

■ **Laufrad**
Radial, mit rückwärts gekrümmten Schaufeln aus Kunststoff. Direkt auf Motor gepresst und als Einheit dynamisch ausgewuchtet. Geräuscharm, hoher Wirkungsgrad.

■ **Schutzart**
IP44

Beschreibung SVR

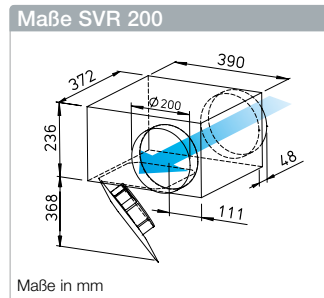
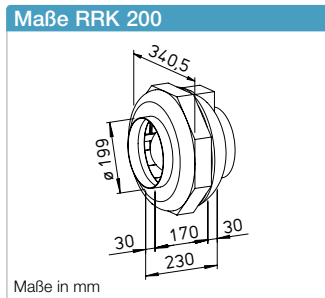
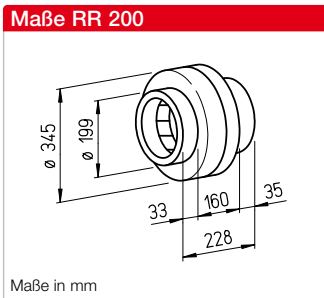
■ **Gehäuse**
Flaches Gehäuse in kompakter Bauweise aus verzinktem Stahlblech. Saug- und druckseitig mit Anschlussstutzen und Lippendichtung für Norm-Rohr-Ø. Die ausschwenkbare Motor-Laufrad-Einheit erlaubt Revision und Reinigung ohne Demontage von Anlagebauteilen. Der Ausschwenkbereich ist bei der Revisionsöffnung zu beachten.

■ **Leistungsregelung**
Von 0 – 100 % mittels elektronischem Steller oder Stufenrafo (siehe Tabelle).

■ **Elektrischer Anschluss**
Klemmenkasten (IP54) an ausgeführtem Kabel montiert.

■ **Laufrad**
Energiesparendes Radiallaufrad mit rückwärts gekrümmten Schaufeln aus hochwertigem Kunststoff. Für geräuscharmen Lauf dynamisch ausgewuchtet.

■ **Schutzart**
Bei angeschlossenem Rohrsystem IP44.



Zur Förderung mittlerer und kleinerer Luftvolumen gegen hohe Widerstände.

Speziell für direktes Zwischensetzen in Rohrsysteme konzipiert. Hohe Druckleistung zur Überwindung von Reibungs-, Umlenkverlusten sowie Aggregatwiderständen. Für vielseitige Anwendungen im Gewerbe-, Industrie- und Wohnbereich.

■ **Besondere Eigenschaften**

- Geringer Platzbedarf und minimaler Bauaufwand, da geradlinige Durchströmung.
- Aufwändige Umlenkungen entfallen.
- Ansaug- und Ausblasstutzen entsprechen den Norm-Rohr-Ø.
- Leistungsanpassung durch 100%ige Drehzahlsteuerbarkeit.
- Einsetzbar in jeder Lage.
- Umfangreiches Zubehör.
- Aerodynamisch optimierte Gehäusegestaltung.

Gemeinsamkeiten

■ **Motor**

Geschlossener, kugelgelagerter Außenläufermotor mit Feuchtschutz, Isolationsklasse F, für Dauerbetrieb, wartungs- und funktionsfrei.

■ **Motorschutz**

Durch eingebaute Thermokontakte mit der Wicklung in Reihe verdrahtet, selbsttätig aus- und nach erfolgter Abkühlung wieder einschaltend.

■ **Montage**

Ohne Einschränkungen in jeder Lage – waagrecht, senkrecht, schräg – durch entsprechenden Einbau für Be- oder Entlüftung verwendbar (Ausnahme: SVR darf nicht mit der ausschwenkbaren Motor-Laufrad-Einheit nach oben eingebaut werden). Zu Gunsten minimaler Geräusche Einbau ins Rohrsystem vorzugsweise entfernt vom zu lüftenden Raum.

■ **Geräusch**

Siehe Seite 390.

Beschreibung RR

■ **Gehäuse**

Aus verzinktem Stahlblech, robust für harte Einsatzbedingungen. Saug- und druckseitige Anschlussmaße auf Norm-Rohr-Ø abgestimmt.

■ **Leistungsregelung**

Von 0 – 100 % mittels elektronischem Steller oder Stufenrafo (siehe Tabelle). Zweistufenbetrieb bei Type RR 200 A mittels Type DS 2/2 (Zubehör) möglich.

DS 2/2 Best.-Nr. 01267

■ **Elektrischer Anschluss**

Klemmenkasten (IP54) außen am Gehäuse.

■ **Laufrad**

Radial, mit rückwärts gekrümmten Schaufeln aus Kunststoff. Direkt auf Motor gepresst und als Einheit dynamisch ausgewuchtet. Geräuscharm, hoher Wirkungsgrad.

■ **Schutzart**

Durch saug- und druckseitigen Einbau in ein Rohrsystem, das den Einfall von Regenwasser verhindert, ist IP44 gegeben.

Beschreibung RRK

■ **Gehäuse**

Alle Bauteile aus korrosions- und schlagfestem Kunststoff. Sechs eingebaute Leitschaufeln erhöhen zusätzlich den Wirkungsgrad. Farbe: Silbergrau.

Type	Best.-Nr.	Förderleistung freiblasend V m³/h	Nenn-drehzahl min⁻¹	Schalldruck Gehäuse-abstrahlung dB(A) in 1 m	Leistungsaufnahme W	Stromaufnahme		Anschluss nach Schalt-plan Nr.	max. Fördermitteltemp.		Gewicht netto ca. kg	Trafo-Drehzahlsteller 5-stufig		Elektronischer ³ Drehzahlsteller, stufenlos unterputz / aufputz	
						bei Nennspannung A	bei Regelung A		bei Nennspannung + °C	bei Regelung + °C		Type	Best.-Nr.	Type	Best.-Nr.
Type RR, Einphasen-Wechselstrom, 230 V, 50 Hz, Kondensatormotor, IP44 (Type RR 200 B, IP33)															
RR 200 A ¹⁾	05658	960 ¹⁾ /760	2630 ¹⁾ /1980	43	129 ¹⁾ /85	0,57 ¹⁾ /0,38	0,57	934.1	60	60	4,2	TSW 1,5	01495	ESU 1 / ESA 1	00236 / 00238
RR 200 B	05659	980	2750	44	145	0,63	0,78	508	70	60	5,0	TSW 1,5	01495	ESU 1 / ESA 1	00236 / 00238
Type RRK, Einphasen-Wechselstrom, 230 V, 50 Hz, Kondensatormotor, IP44															
RRK 200	05977	870	2370	38	95	0,41	0,41	508	70	60	3,4	TSW 1,5	01495	ESU 1 / ESA 1	00236 / 00238
Type SVR, Einphasen-Wechselstrom, 230 V, 50 Hz, Kondensatormotor, IP33															
SVR 200 K	02673	980	2730	57	154	0,67	0,81	508	70	50	8,4	TSW 1,5	01495	ESU 1 / ESA 1	00236 / 00238

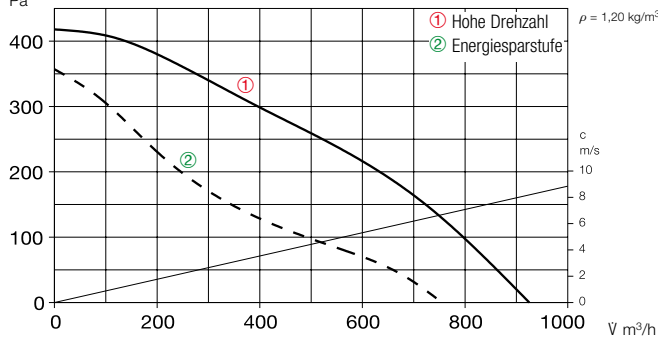
¹⁾ Type mit hoher Drehzahl; serienmäßig mit zusätzlicher Energiesparstufe (siehe Kennliniennfeld).

²⁾ In geräuschrelevanten Fällen sind Trafo-Steuergeräte vorzusehen. Elektronische Phasenanschnitts-Steuerung kann störendes Magnetisierungsbrummen erzeugen.

* Siehe ErP-Produktdatenblatt auf www.HeliosSelect.de.

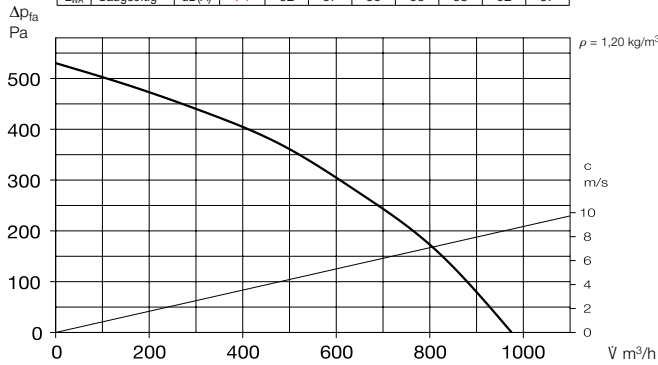
Kennlinien RR 200 A

Frequenz	Hz	Ges.	125	250	500	1k	2k	4k	8k
L _{WA} Abstrahlung	dB(A)	50	31	40	46	46	40	38	31
L _{WA} Saugseitig	dB(A)	74	61	68	69	64	66	64	56



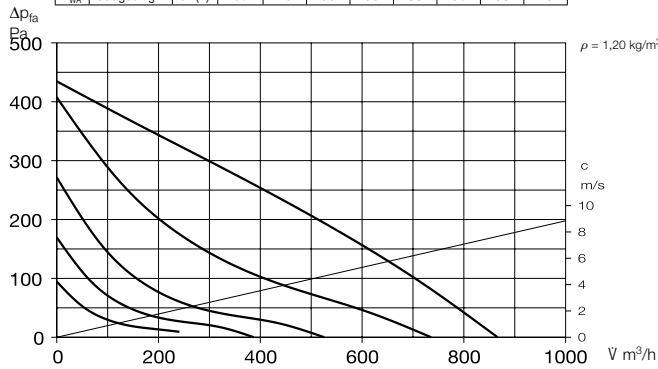
Kennlinien RR 200 B

Frequenz	Hz	Ges.	125	250	500	1k	2k	4k	8k
L _{WA} Abstrahlung	dB(A)	52	34	41	46	48	44	44	35
L _{WA} Saugseitig	dB(A)	74	62	67	69	66	63	62	57



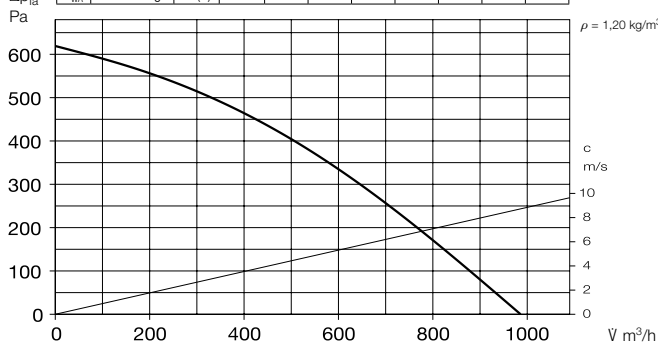
Kennlinien RRK 200

Frequenz	Hz	Ges.	125	250	500	1k	2k	4k	8k
L _{WA} Abstrahlung	dB(A)	46	32	35	40	41	40	33	26
L _{WA} Saugseitig	dB(A)	63	40	55	56	56	58	53	46



Kennlinien SVR 200 K

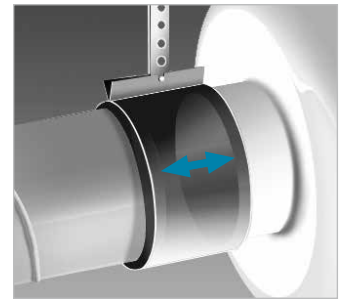
Frequenz	Hz	Ges.	125	250	500	1k	2k	4k	8k
L _{WA} Abstrahlung	dB(A)	65	47	62	61	53	48	42	36
L _{WA} Saugseitig	dB(A)	78	65	74	73	65	63	60	57
L _{WA} Druckseitig	dB(A)	82	69	77	79	71	70	66	63



Zubehör

Befestigungs-Verbindungs-manschetten

BM 200 Best.-Nr. 05078
Für körperschallfreie Verbindung von Ventilator und Rohrleitung und zur Abhängung (1 Satz = 2 Stück). Bei Montage Lüftungsrohr und Ventilatorstutzen mit Distanz montieren und Manschette umlegen.



Montagekonsole für RR

MK 4 Best.-Nr. 05824

Montagekonsole für RRK

MK 2 Best.-Nr. 05822

Aus verzinktem Stahlblech.



Außenwand-Verschlussklappe

VK 200 Best.-Nr. 00758

Aus Kunststoff, hellgrau.



Außenwand-Abdeckgitter

RAG 200 Best.-Nr. 00750

Aus Kunststoff, hellgrau.



Schutzgitter

SGR 200 Best.-Nr. 05066

Zur saug- und druckseitigen Montage. Aus Stahl, verzinkt.



Rohrverschlussklappe

RSK 200 Best.-Nr. 05074

Selbsttätig, aus Metall.



Flexibler Telefonie-Schalldämpfer

FSD 200 Best.-Nr. 00679

Aus Aluminiumrohr mit beidseitigen Steckstutzen. Schalldämmung 50 mm stark, Baulänge 1 m.



Luftfilter-Box

LFBR 200 Coarse 70%* 08579

LFBR 200 ePM1 50%* 08533

Luftfilter mit großer Fläche, zum Einbau in den Rohrverlauf.



Elektro-Heizregister

EHR-R 1,2/200 1,2 kW Nr.09436

EHR-R 2/200 2,0 kW Nr.09437

EHR-R 5/200 5,0 kW Nr.08711

– mit integrierter Temp.-Regelung

EHR-R 5/200 TR 5,0 kW Nr.05295

Raum- bzw. Kanalfühler (TFK/TFR, Zubehör) erforderlich.



Temperatur-Regelsystem

für Elektro-Heizregister EHR-R

EHS Best.-Nr. 05002



Warmwasser-Heizregister

WHR 200 Best.-Nr. 09482

Kompakter Wärmetauscher zum Einbau ins Rohrsystem.



Temperatur-Regelsystem

für Warmwasser-Heizregister

WHST 300 T38 Best.-Nr. 08817

* Detaillierte Beschreibung siehe Produktseite 476.